

690

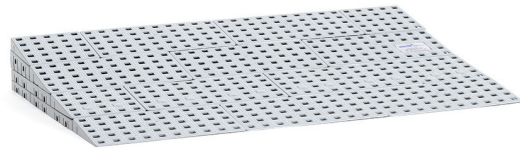
Maßgeschneiderte Rampen

Unsere 690 Rampenmodelle sind die vielseitigsten und robustesten Rampen in unserem Angebot. Anpassbar an fast alle Situationen und einfach zu benutzen. Bestimmen Sie die zu überquerende Höhe und wählen Sie dann das richtige Rampenset aus. Mit diesem modularen System von 18 mm bis 199 mm können Sie den Bausatz auf die gewünschte Höhe einstellen und bis zu 200 kg belasten.

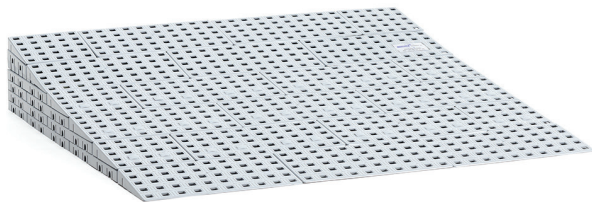
Erhältlich in 5 verschiedenen Größen von klein bis extra groß.



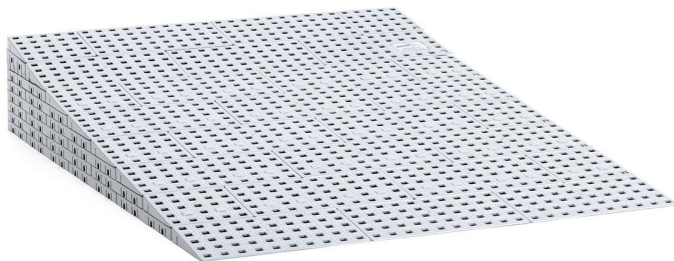
690 - KIT 1



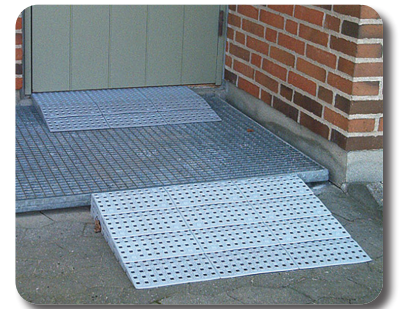
690 - KIT 2



690 - KIT 3



690 - KIT 4



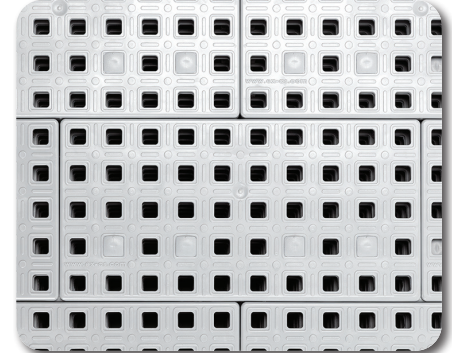
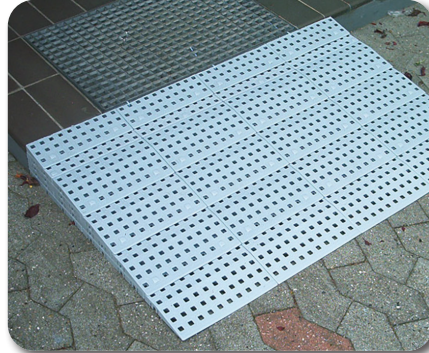
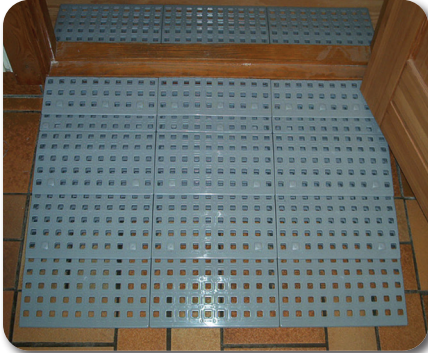
Abgebildete Ausstattungen können optional sein.

Ihre Mobilität ist unser Anliegen

Technische Angaben 690 - Rampen

■ KIT 1 - Gesamtlänge x Breite x Höhe	250 x 750 x 18-55 mm	■ Gewicht	1,3 kg
■ KIT 2 - Gesamtlänge x Breite x Höhe	500 x 750 x 36-91 mm	■ Gewicht	4,3 kg
■ KIT 3 - Gesamtlänge x Breite x Höhe	750 x 750 x 72-127 mm	■ Gewicht	9,2 kg
■ KIT 4 - Gesamtlänge x Breite x Höhe	1000 x 750 x 108-163 mm	■ Gewicht	15,8 kg
■ KIT 5 - Gesamtlänge x Breite x Höhe	1250 x 750 x 144-199 mm	■ Gewicht	20 kg
■ Benutzergewicht	200 kg	■ zusätzliche Information	CE

Maße in mm, Gewicht in kg, Abweichungen bei Maßen und Gewichten (15 mm und 1,5kg) sind möglich



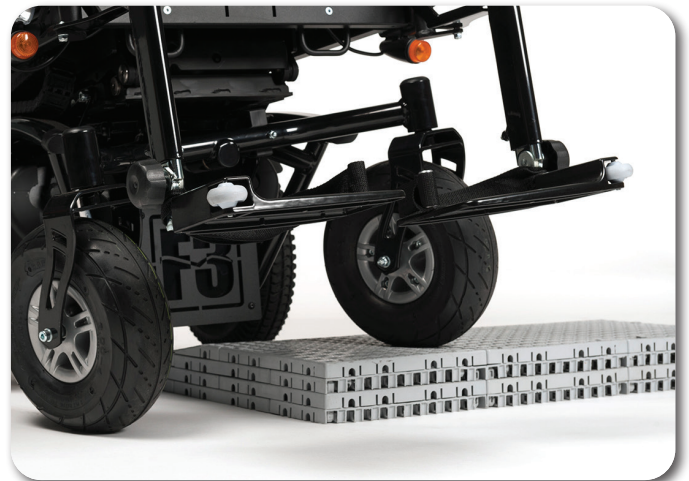
Umweltfreundlich

Alle diese Rampen bestehen aus umweltfreundlichem PE. Nontoxisches PE, das gleiche Material wie z. B. auf der Innenseite von Milchkartons.

PE-Produkte sind säurebeständig und korrosionsfrei sowie beständig gegen alle Arten von Reinigungsmitteln.

Ihre Qualitätsgarantie

In Sachen Qualität erfüllen unsere Modelle die europäischen Richtlinien und nationalen Normen. Für Sie lassen wir unsere Produkte in verschiedenen europäischen Ländern durch unabhängige und anerkannte Prüfinstitute testen.



VERMEIREN Deutschland GmbH

Wahlerstraße 12 a
D-40472 Düsseldorf
Deutschland

Tel.: +49 (0) 211 94 27 90
Fax: +49 (0) 211 65 36 00

Mail: info@vermeiren.de
Site: www.vermeiren.de



VERMEIREN

Ihre Mobilität ist unser Anliegen



Für weitere Informationen:
Kontaktieren Sie den Händler in Ihrer Nähe.



Technische Änderungen vorbehalten.